

Herzlich Willkommen zu jeder Jahreszeit!

Unser Haus liegt am Fuß des Steinmeisters Weinbergs, einer der ältesten bewirtschafteten Muschelkalkterrassen der Region, ein wijes Ort in satter Natur, eingebettet zwischen Weingütern, die Saale mäandert einen Steinwurf entfernt vorbei.

„Sinnreich zum Entdecken“, das oft Künstler, Wein- und Naturliebhaber anzieht. Platz zum ausruhen, feiern, kreativ werden, amüsieren, malen, skizzieren.

Stille finden und Begegnung, Ausschauern zu zahlreichen kulturellen Schätzen und historischen Stätten der nahen Umgebung.

Der Saale-Radweg, das Blaue Band und der *Jacobs Pilgerweg* führen direkt am Haus entlang.

Wir freuen uns auf Sie!

Hohe Dörte Maria Zedler



Unser Haus

Das Gästehaus bietet Platz für 35 Personen. Das Haus hat 11 Gästezimmer, die vollständig saniert mit je 25m² viel Raum bieten, mit individueller, geschmackvoller Einrichtung. Sie können zwischen Einzel-, Doppel-, Drei-, Vierbett sowie einem Achterzimmer wählen. Einige der Zimmer sind mit DU/WC ausgestattet.

Ein Gesellschaftsraum mit 50m² steht ebenfalls zum Speisen und Feiern zur Verfügung. Zur Selbstverpflegung können Sie gern unsere Gästeküche nutzen.

Kinderspielzeuge, Spiele und Bücher stehen im Spielbereich bereit. Im Großen Hof gibt es eine TT-Platte und einen Spielplatz.

Nach Absprache sind Übernachtungen mit Frühstück bis hin zum deftigen Kesseessen am Lagerfeuer und Grillabende möglich. Dazu gehört eine rustikale Sitzgruppe in der Nähe eines Außenbackofens.

Ob Sie Einzelreisende, Paar oder Gruppe zu uns kommen. Wir sind bemüht, Ihren individuellen Wünschen gerecht zu werden.

Vorm Haus steht ein abschließbarer Fahrradschuppen für ca. 25 Räder. (In der Stadt finden Sie mehrere Fahrrad-Verleih-Stationen.) Ein Parkplatz gegenüber dem Haus bietet Platz für ca. 25 PKW...



www.burgenlandbahn.de
www.burgenlandkreis.de
www.naumburger-strassenbahn.de
www.steinmeister.net
www.weinguthey.de



Idee/Konzept:
Team Gästehaus
Titelbild/Handschrift:
Dörte Maria Zedler
Layout/Foto/Text:
Hartwig Ammann
Druck:
naumburgdruck

Kulturelle Angebote

Im Haus. Ausstellungen regionaler/überregionaler Künstlerinnen und Künstler, ein Gast-Atelier und Hauskonzerte. Seit 2011 findet alljährlich an jedem 2. Mai-Wochenende die „VorLese“ statt, ein Literaturfest in den Weinbergen, gestaltet in Zusammenarbeit mit dem benachbarten Weingut Matthias Hey.

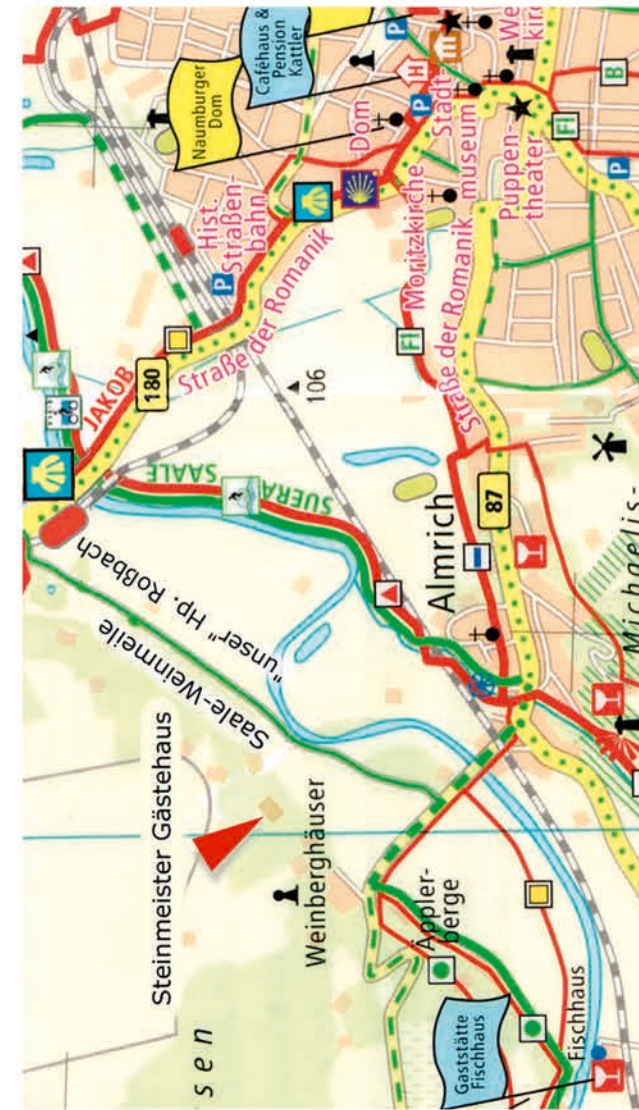
Und draußen. Pfingsten können Sie die Saale-Weinmeile genießen - direkt vor unserer Tür. Zwischen Bad Kösen und Roßbach bieten die Weingüter in ihren Straußenwirtschaften eigene Weine an. Dazu Lukullisches für verschiedene Geschmäcker und Geldbeutel. Abgerundet wird das Ganze durch Stände mit Kunsthandwerk, Kunst, Live-Musik und Theater.



Sabine Ebert-Hoyer (bis Ende 2013)
Hartwig Ammann (bis Ende 2013)

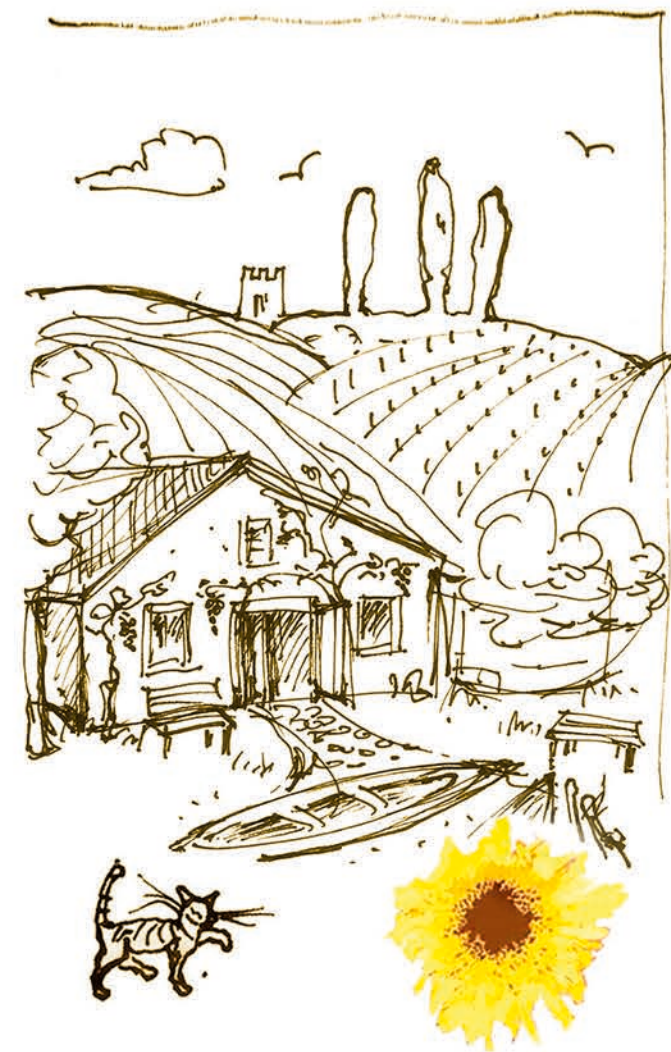


Katrin Drabner (ab 2. 6. 2013)
VorLese (2. Maiwochenende)



Naumburg liegt im Burgenlandkreis im Süden Sachsen-Anhalts, umgeben von Merseburg, Halle, Leipzig, Jena und Weimar. Per Bahn/Rad → Naumburg HBF → Gästehaus ca. 30 Min. o. HBF Naumburg + Burgenlandbahn in 3 Min. → HP Roßbach → ca. 15 Min. per Rad o. 25 Min. zu Fuß → Gästehaus. Taxi HBF Naumburg → Gästehaus: ca. 10 Min.

Steinmeister Gästehaus - Weinberge 1 - 06618 Naumburg/Saale
Tel. 03445/230 908 - mobil 0172/874 2009
anfrage@steinmeister.net

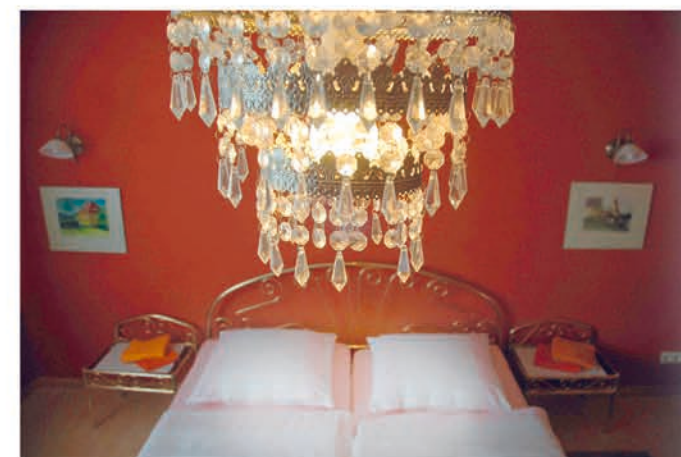


STEINMEISTER
GÄSTEHAUS

3 lustige Abende mit
und vielen Flaschen Wein



bis zum nächsten M
13. Jun



Dörthe am Lagerfeuer //



a. Eure Landstreicher
i 2011